

Overvejelser for bestyrelsen

- Organisationsstruktur for Løgstør Golfklub.
- Bestyrelsen ansætter og har ledelsesmæssigt ansvar over udvalg, greenkeeper og pro.
- Klubben referere direkte til bestyrelsen.
- Bestyrelsen er omdrejningspunkt i såvel drift, problemløsning og strategiudvikling.
- Bestyrelsesmedlemmerne sidder typisk som udvalgsformænd i et eller flere udvalg.

Faldgrupper

- Bestyrelsen er dybt bundet i driftsopgaver og har derfor ikke tid og kræfter til at udarbejde visioner og strategier for virksomhedens fremtid.
- Svært at få en horisontal kommunikation på tværs af de forskellige udvalg.

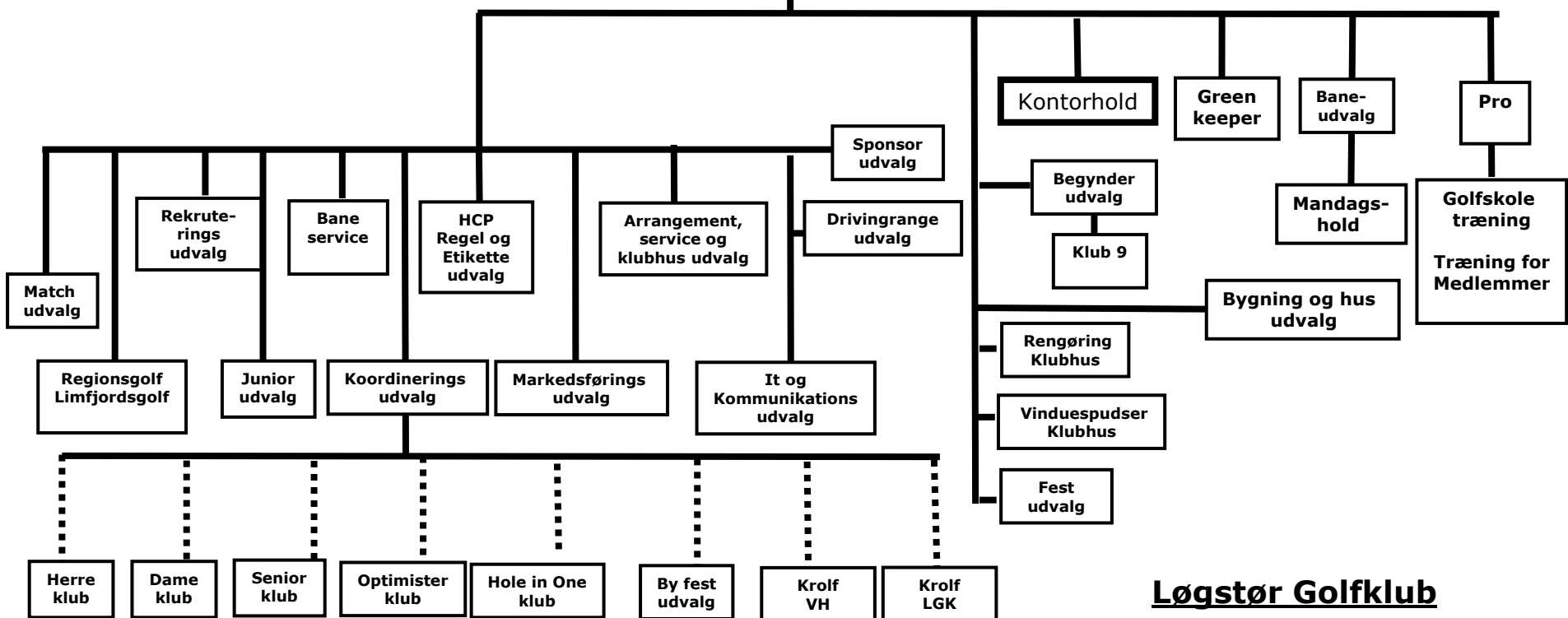
Generalforsamling

Bestyrelse

Lukkehold

Forretningsudvalg

Kommunikation, Personalehåndtering, Kommercielle aktiviteter
Samarbejde med kommunen, DGU, GNG og andre eksterne Partnere (Pengeinstitutter, leasing, forsikring, el, vand m.m.)



Løgstør Golfklub